

Referenzobjekt:

Villa in Ingolstadt - ein Traum in weiß

Die Architekten Berschneider+Berschneider haben in einer Villa in Ingolstadt einen echten Traum in weiß realisiert. Die außergewöhnliche Villa ist geprägt von ruhigen, versetzten Baukörpern, die eine lockere und einladende Bauskulptur ergeben.

Hier durfte die innovative Beleuchtungslösung VitalCONTOUR® natürlich nicht fehlen. Neben indirekter Beleuchtung an Wand- und Deckenabschlüssen wurde im Wellnessbereich des Hauses ebenfalls ein runder Deckenausschnitt mit dem DSL Flex Profil ausgestattet und erzeugt eine stimmungsvolle Beleuchtung für die pure Wohlfühl-Atmosphäre.

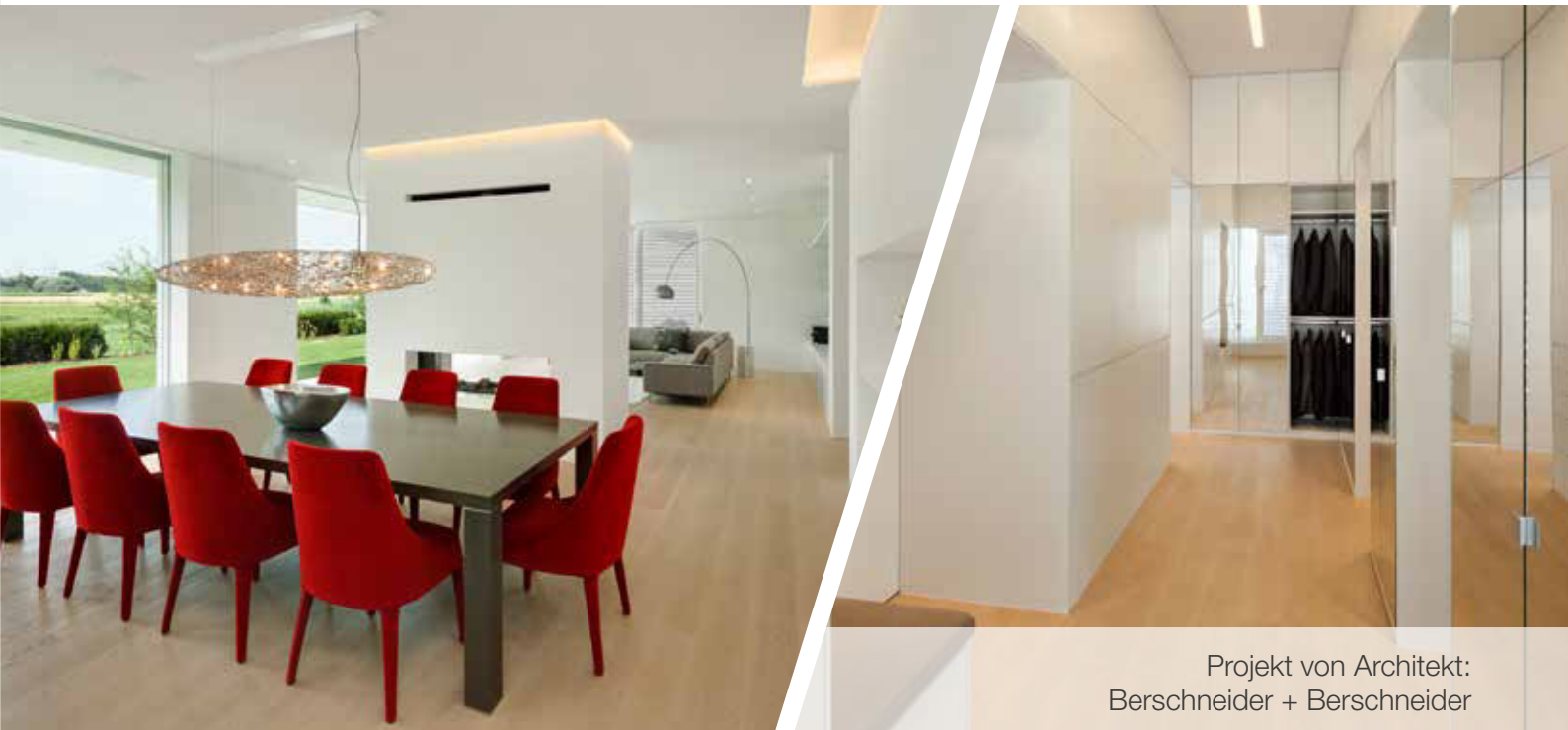
In dem Gebäude sind sowohl im Erdgeschoss als auch im Obergeschoss Decken in Trockenbauweise eingezogen, so ist die komplette Haustechnik in den Zwischenräumen versteckt und dennoch revidierbar für vollste Flexibilität. Das LightConcept VitalCONTOUR® zieht sich gestalterisch durch das gesamte Haus und schafft teils Effektbeleuchtung, aber wird mit lichtstromstarken LED-Stripes ebenso als Grundbeleuchtung eingesetzt.



Die Trockenbau-Konstruktion wird in der gewünschten Form ausgeschnitten. Um eine exakte Rundung zu erhalten, können stattdessen auch Gipsformteile erstellt werden. Das DSL Flex Profil passt sich dieser Form an und wird am Abschluss fixiert. Mithilfe des Anstrichvlies wird das Profil in die Oberfläche integriert und zeichnet sich beim fertigen Ergebnis nicht mehr ab.



Die indirekte Beleuchtung ist unmittelbar in den Trockenbau eingebunden und schafft somit einen nahtlosen Übergang zwischen den Bauelementen - mit modernster Technik!



Projekt von Architekt:
Berschneider + Berschneider